

HOSPITAL MIGUEL SERVET - ZARAGOZA

SERVICIO DE CIRUGIA ORAL Y MAXILOFACIAL

JEFE DEL SERVICIO: DR. F. HERNANDEZ ALTEMIR

" LA HIPOXEMIA CRONICA COMO FACTOR ETIOPATOGENICO
PRODUCTOR DE ATIPIAS CELULARES Y CANCER DE LA CAVIDAD ORAL
Y DE OTRAS MUCOSAS Y EPITELIOS DEL ORGANISMO"

(HIPOTESIS DE F. HERNANDEZ ALTEMIR)



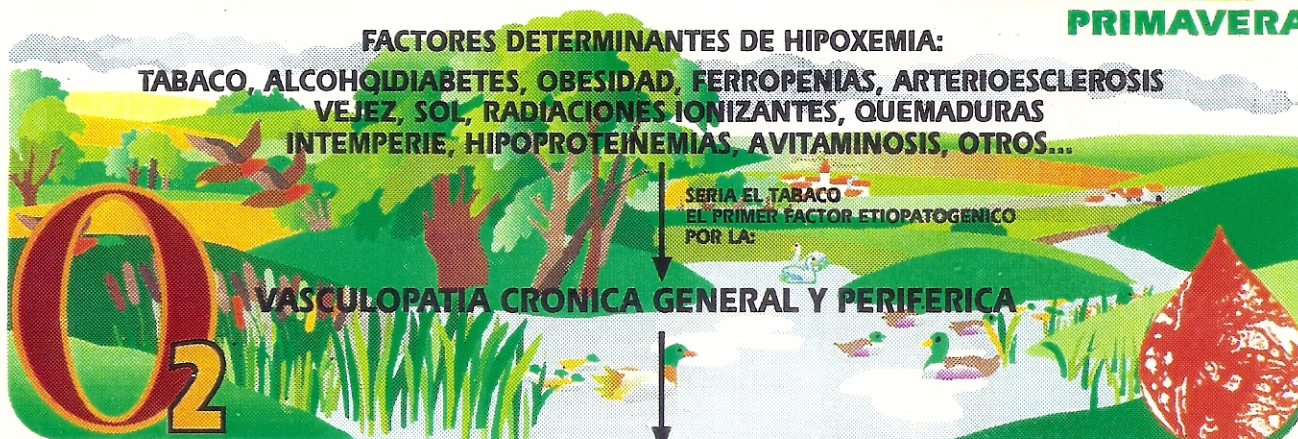
PRIMAVERA

FACTORES DETERMINANTES DE HIPOXEMIA:

TABACO, ALCOHOL, DIABETES, OBESIDAD, FERROPENIAS, ARTERIOESCLEROSIS
VEJEZ, SOL, RADIACIONES IONIZANTES, QUEMADURAS
INTEMPERIE, HIPOPROTEINEMIAS, AVITAMINOSIS, OTROS...

SERIA EL TABACO
EL PRIMER FACTOR ETIOPATOGENICO
POR LA:

VASCULOPATIA CRONICA GENERAL Y PERIFERICA



VERANO

HIPOXEMIA CRONICA

ALTERACION ULTRAESTRUCTURA FUNDAMENTALMENTE
DE MUCOSAS Y EPITELIOS

FORMACION DE CELULAS ATIPICAS O CANCEROSAS



OTOÑO

CANCER



INVIERNO

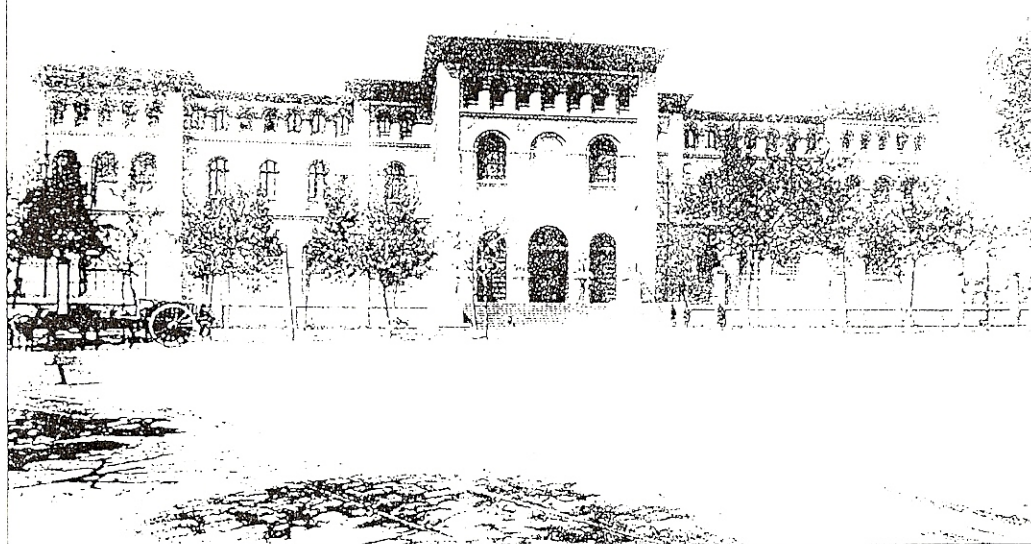
III CONGRESO ARAGONES DE MEDICINA CIRUGIA, ESPECIALIDADES MEDICAS Y CIENCIAS DE LA SALUD

LA HIPOXEMIA CRONICA PERIFERICA
COMO FACTOR ETIOPATOGENICO PRODUCTOR
DE ATIPIAS CELULARES Y CANCER DE LA CAVIDAD ORAL
Y DE OTRAS MUCOSAS Y EPITELIOS DEL ORGANISMO

por

Hernández Altemir, F.

Servicio de Cirugía Oral y Maxilofacial Hospital «Miguel Servet» Zaragoza



Real Academia de Medicina de Zaragoza

TOMO I



Zaragoza, diciembre 1992

LA HIPOXEMIA CRONICA PERIFERICA COMO FACTOR ETIOPATOGENICO PRODUCTOR DE ATIPIAS CELULARES Y CANCER DE LA CAVIDAD ORAL Y DE OTRAS MUCOSAS Y EPITELIOS DEL ORGANISMO

por

Hernández Altemir, F.

Servicio de Cirugía Oral y Maxilofacial. Hospital «Miguel Servet» Zaragoza

Hemos elaborado este trabajo basándonos, por ahora, exclusivamente en nuestra dilatada experiencia clínica y quirúrgica en el estudio y tratamiento de los pacientes afectados de patologías tumorales de la región oral y maxilofacial.

El cáncer de la cavidad oral ocupa un lugar destacado por su frecuencia y por ser uno de los tumores más graves. Teniendo en cuenta que las terapéuticas fundamentalmente quirúrgicas que venimos aplicando son básicamente las mismas que se vienen aplicando desde principios de siglo, sin duda más sistematizadas y con mejores resultados reconstructivos y con ellos funcionales y estéticos.

Por ser un investigador básico, *deshordado por la actividad asistencial*, es por lo que apoyados en ésta nos hemos atrevido a pensar en los factores etiopatogénicos del cáncer y de otras atipias, a sabiendas de que sólo podemos aportar por ahora teorías, basadas, insisto, en nuestra experiencia clínica y quirúrgica repetitiva, sin olvidar nuestro acercamiento a la bibliografía.

La realización de historias clínicas cuidadosas y exploraciones adecuadas, en pacientes que consultan por lesiones cancerosas y precancerosas de cara, boca y cuello, tanto desde el punto de vista local como general, de los numerosos pacientes que acuden a un Centro Regional como el nuestro, es lo que nos ha obligado a plantearnos esta hipótesis: *Creemos que la hipoxemia crónica periférica puede afectar a la ultraestructura de mucosas o epitelios y de ello derivarse la formación de células atípicas o cancerosas.*

Para nosotros el cáncer es una afección local, única o múltiple, cuya etiología hay que buscarla en la hipoxemia crónica periférica secundaria, la mayor parte de las veces a una vasculopatía crónica periférica, de influencia en aquellas mucosas más lábiles, como pueden ser las mucosas sometidas a procesos regenerativos importantes y continuados por una demanda funcional excesiva.

En este sentido estimamos las mucosas zonas de especial sensibilidad y, sobre todo, las mucosas orales, de la esfera otorrinolaringológica, respiratoria, digestiva, mamaria y genitourinaria, por citar las más significativas. Factores que contribuyen a la vasculopatía crónica periférica o a la hipoxemia periférica; sin más, tenemos el tabaco, el alcohol, la arterioesclerosis, diabetes, obesidad, radiaciones ionizantes, intemperie, etc.